

FILATI NO. 57

FILATI

Model 4

TRUI MET AJOUR- EN GAATJESPATROON



TRUI MET AJOUR- EN GAATJESPATROON

Maat 36 tot 40

Materiaal: „Bottone“ (94% katoen, 6% polyamide, ll. = ca. 120 m/50 g) van Lana Grossa: ca. 450 g rozenhout (kl. 3); breinaalden nr. 4,5; 1 haaknld. nr. 3,5.

Ajourpatroon (voorpand): vlg. het breipatroon A br. De getallen rechtsbuiten geven de hg. nld. aan, in de tg. nld. de s. en o. av. br. resp. als in de tekenverklaring beschreven. In de breedte de nld. met de 13 s. voor de 1e pijl beginnen, het pg. = 34 s. tussen de pijlen steeds br., eindigen met 14 s. na de 2e pijl. In de hoogte de 1e – 28e nld. 1x br., dan deze 28 nld. steeds herh.

Gaatjespatroon (rugpand, mouwen): vlg. het breipatroon B br. De getallen rechtsbuiten geven de hg. nld. aan, in de tg. nld. de s. en o. av. br. resp. als in de tekenverklaring beschreven. In de breedte de nld. met de s. voor de 1e pijl beginnen, het pg. = 4 s. tussen de pijlen steeds herh., eindigen met de s. na de 2e pijl. In de hoogte de 1e – 12e nld. 1x br., dan deze 12 nld. steeds herh.

Stekenproef: 19,5 s. en 29 nld. ajourpatroon met nld. nr. 4,5 = 10 x 10 cm; 19 s. en 29 nld. gaatjespatroon met nld. nr. 4,5 = 10 x 10 cm.

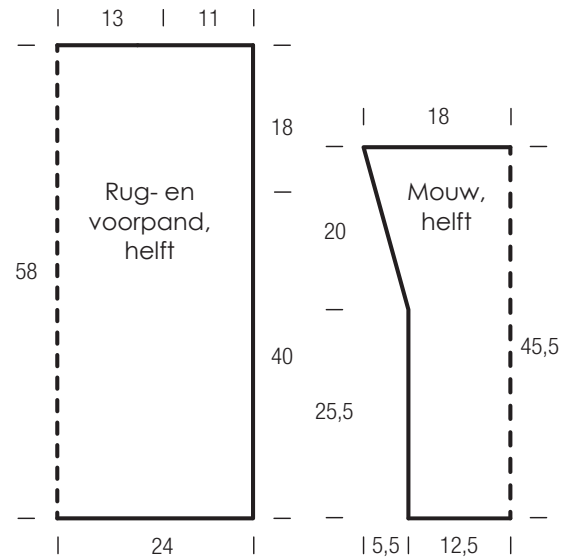
Rugpand: 94 s. met nld. nr. 4,5 opzetten. Eerst 1 tg. nld. rechte s. br. Dan in gaatjespatroon in de gegeven indeling verder br. Na 40 cm = 117 nld. vanaf de opzet aan weersz. het begin van de armsgaten markeren en rechtdoor verder br. Bij een armsgathoogte van 18 cm = 52 nld. alle s. afk.

keren en rechtdoor verder br. Bij een armsgathoogte van 18 cm = 52 nld. alle s. afk.

Voorpand: 95 s. met nld. nr. 4,5 opzetten. Eerst 1 tg. nld. rechte s. br. Dan in ajourpatroon in gegeven indeling verder br., daarbij het pg. tussen de pijlen 2x br. Na 40 cm = 117 nld. vanaf de opzet aan weersz. het begin van de armsgaten markeren en rechtdoor verder br. Bij een armsgathoogte van 18 cm = 52 nld. alle s. afk.

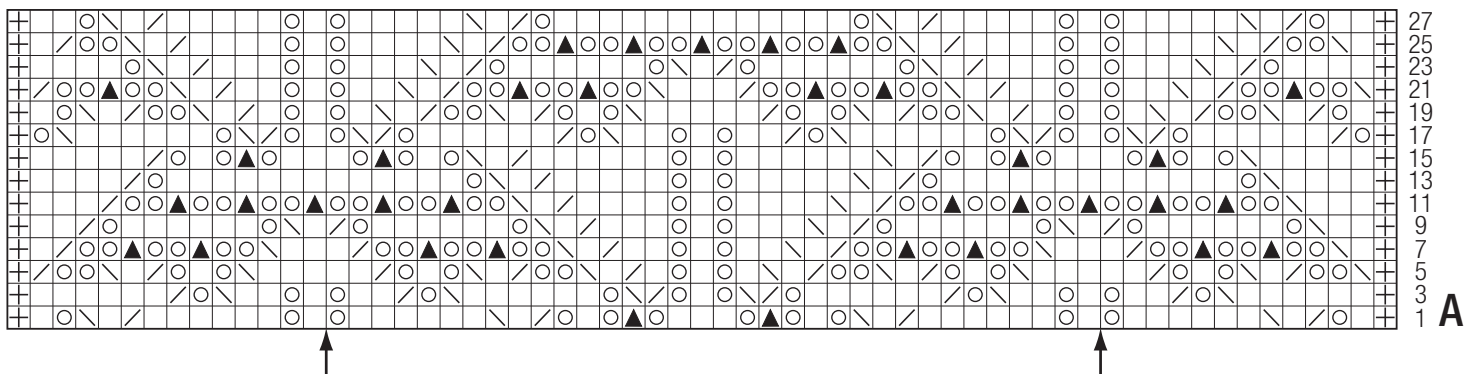
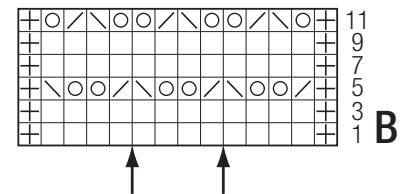
Mouwen: 50 s. met nld. nr. 4,5 opzetten. Eerst 1 tg. nld. rechte s. br. Dan in gaatjespatroon in de gegeven indeling verder br. Na 25,5 cm = 75 nld. vanaf de opzet aan weersz. voor de afschuiningen 1 s. meerd., dan in elke 6e nld. 5x telk. 1 s. en in elke 4e nld. nog 4x telk. 1 s. meerd. = 70 s. De gemeederde s. aan weersz. logisch in het gaatjespatroon invoegen. Na 20 cm = 58 nld. vanaf de 1e meerdering alle s. losjes afk.

Afwerken: delen spannen, bevochtigen en laten drogen. De schouderaden telk. 11 cm dichtnaaien. Dan de overige naden dichtnaaien, de zijnaden telkens slechts tot de markering. De halsrand met de haaknld. nr. 3,5 met 1 t. hv. omhaken, daarbij de rand niet rekken of inpimpelen. Mouwen inzetten.



Tekenverklaring:

- ⊕ = kant-s.
- = 1 s. r.
- = 1 o.
- ▧ = 2 s. r. samenbr.
- ▨ = 2 s. r. overgehaald samenbr.: 1 s. als bij het recht br. afh., 1 s. r. br., dan de afgehaalde s. overhalen
- ▩ = 3 s. r. overgehaald samenbr.: 2 s. als bij het r. br. afh., 1 s. r. breien en de afgehaalde s. overhalen
- ⊖ = 2 o., in de tg. nld. de 1e o. av., de 2e o. r. br.



TRUI MET AJOUR- EN GAATJESPATROON

HET PROEFLAPJE

Brei eerst een proeflapje, even een lastig karweitje, maar u heeft er baat bij. Daarmee kunt u vaststellen of het aantal steken en naalden van uw breiwerk met de aangegeven aantallen in de stekenproef overeenstemmen. Brei een lapje van 15 x 15 cm in tricotsteek of in het aangegeven patroon. Maak vervolgens een kartonnen sjabloon van 10 x 10 cm en leg het op het proeflapje. Tel dan na: met hoeveel steken in de breedte en hoeveel naalden in de hoogte kom ik op een afmeting van precies 10 x 10 cm? Wanneer daar in uw proeflapje minder steken voor nodig zijn, moet u strakker breien of de breinaalden een 1/2 of 1 nummer dunner nemen. Wanneer in uw proeflapje juist meer steken op 10 x 10 cm komen, moet u lossere breien of dikere naalden nemen.

AFKORTINGEN:

aan weersz. = aan weerszijden · afb. = afbeelding · afh. = afhalen · afk. = afkanten · afw. = afwisselend · av. = averecht · av. tr. = averechte tricotsteek · br. = breien · db.st. = dubbel stokje · d.w.z. = dat wil zeggen · g = gram · gelijkm. verd. = gelijkmatig verdeeld · hg. nld. = heengaande naald · h.st. = half stokje · hv. = halve vaste · herh. = herhalen · kant-s. = kantsteek · kl. = kleur · l. = losse · ll. = looplengte · m = meter · meerd. = meerderen · midd. = middelste · mind. = minderen · nld. = naald · nr. = nummer · o. = omslag · ø = diameter · opz. = opzetten · pg. = patroongedeelte · s. = steek · samenbr. = samenbreien · st. = stokje · t. = toer · tg. nld. = teruggaande naald · tr. = tricotsteek · v. = vaste · vlg. = volgens · volg. = volgende Vanaf * herh. betekent: een grotere stekengroep · (pg.) zo vaak herhalen als aangegeven