

GOMITOLO No. 2

WOLLE - HANDSTRICK - MADE
FILATI

Model 28

SJAAL



SJAAL



SJAAL · GOMITOLO PUNO

Afmeting: 60 cm breed x 186 cm lang

Materiaal: Lana Grossa **Gomitolo Puno** (75 % Katoen, 15 % Scheerwol, 10 % Alpaca, Loop lengte 600 m/150 gr.)

450 gr. petrol/roodbruin (**kl. 10**); breinaalden nr. 4; haaknaald nr. 4.

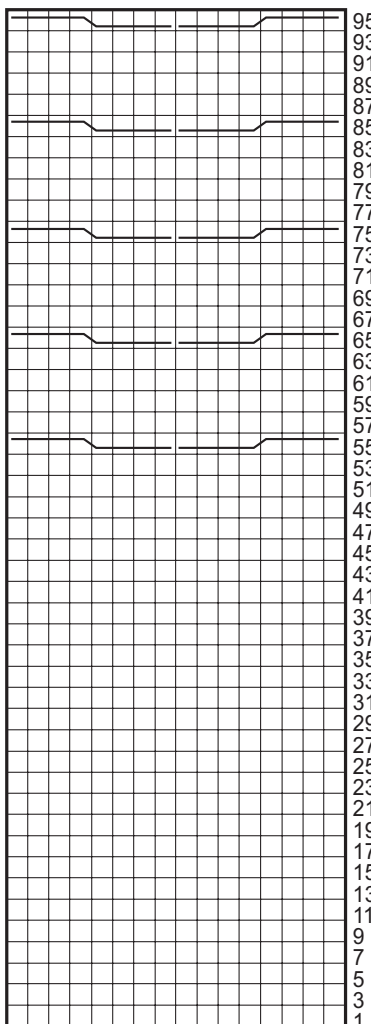
Gerstekorrel: afwisselend 1 st. re., 1 st. av. br.; de st. in elke nld. laten verspringen.

Kabel A en B over 16 st.: volgens het breipatroon br. Alleen de heeng. nld. worden aangegeven; in de terugg.nld. alle st. av. br. 6x de 1e – 96e nld. br., dan nog 1x de 1e – 6e nld. = 582 nld.

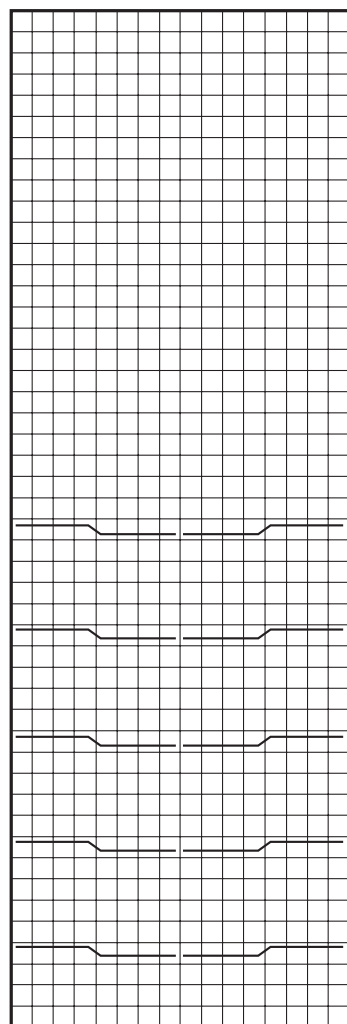
Stekenproef: st.-indeling met naalden nr. 4: 23,5 st. en 31,5 nld. = 10 x 10 cm.

Sjaal: 141 st. met naalden nr. 4 opzetten en 1 terugg.nld. av. br. Dan de st. als volgt indelen: kantst., * 15 st. gerstekorrel, 16 st. kabel A, 15 st. gerstekorrel, 16 st. kabel B, vanaf * 2x br., 15 st. gerstekorrel, kantst. Bij een totale hoogte van 186 cm alle st. afk.

Afwerking: in de korte zijden 45 franjes met een afgewerkte lengte van 26 cm uit telkens 4 draden met de haaknaald nr. 4 inknopen.



A



B

Tekenverklaring:

□ = 1 st. re.

▢ = 4 st. op een hulpnaald voor het werk leggen, 4 st. re. br., dan de st. van de hulpnaald re. br.

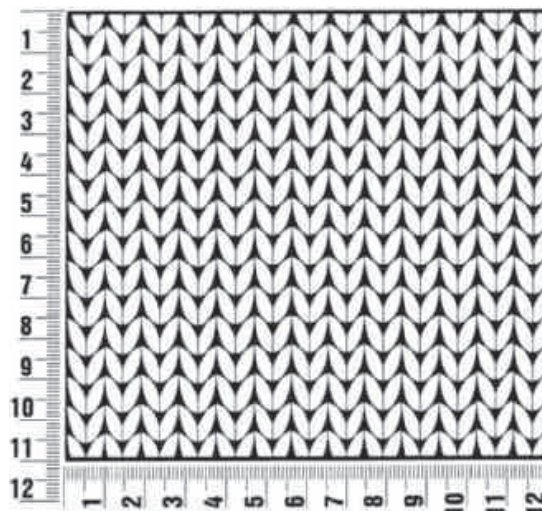
▣ = 4 st. op een hulpnaald achter het werk leggen, 4 st. re. br., dan de st. van de hulpnaald re. br.

SJAAL

Proeflapje

Maak altijd eerst een proeflapje. Brei hiervoor een lapje van 12 x 12 cm. Brei het lapje in het patroon dat bij het proeflapje van het model vermeld staat. Tel nu bij het middelste deel bij een vierkant van 10 x 10 cm het aantal steken in de breedte en het aantal naalden in de hoogte. Als het aantal steken en naalden niet met de gegevens in de beschrijving overeenkomt, dan moet je de dikte van de breinaalden aanpassen: als je minder steken en naalden hebt, brei je vrij los en neem je dünnere breinaalden (½ tot heel nummer); als je meer steken hebt, brei je vrij strak en neem je dikkere breinaalden.

Opgelet: op het etiket van het garen staat ook altijd de stekenverhouding bij een proeflapje in tricotsteek vermeld. Dit is echter niet doorslaggevend voor het model. Neem de gegevens van het model dat je wilt breien, als uitgangspunt.



Afkortingen

aan weersz. = aan weerszijden, **afb.** = afbeelding, **afh.** = afhalen, **afk.** = afkanten, **afw.** = afwisselend, **av.** = averecht, **av.tr.** = averechte tricotsteek, **br.** = breien, **cm** = centimeter, **db.st.** = dubbel stokje, **d.w.z.** = dat wil zeggen, **g** = gram, **gelijkm.verd.** = gelijkmatig verdeeld, **hg. nld.** = heengaande nld., **h.st.** = half stokje, **hv.** = halve vaste, **herh.** = herhalen, **kant-st.** =

kantsteek, **kl.** = kleur, **l.** = losse, **ll.** = looppengte, **m** = meter, **meerd.** = meerderen, **midd.** = middelste, **mind.** = minderen, **nld.** = naald, **nr.** = nummer, **o.** = omslag, **ø** = diameter, **opz.** = opzetten, **pg.** = patroongedeelte, **s.** = steek, **samenbr.** = samenbreien, **st.** = stokje, **t.** = toer, **tg. nld.** = teruggaande nld., **tr.** = tricotsteek, **v.** = vaste, **vlg.** = volgens, **volg.** = volgende.